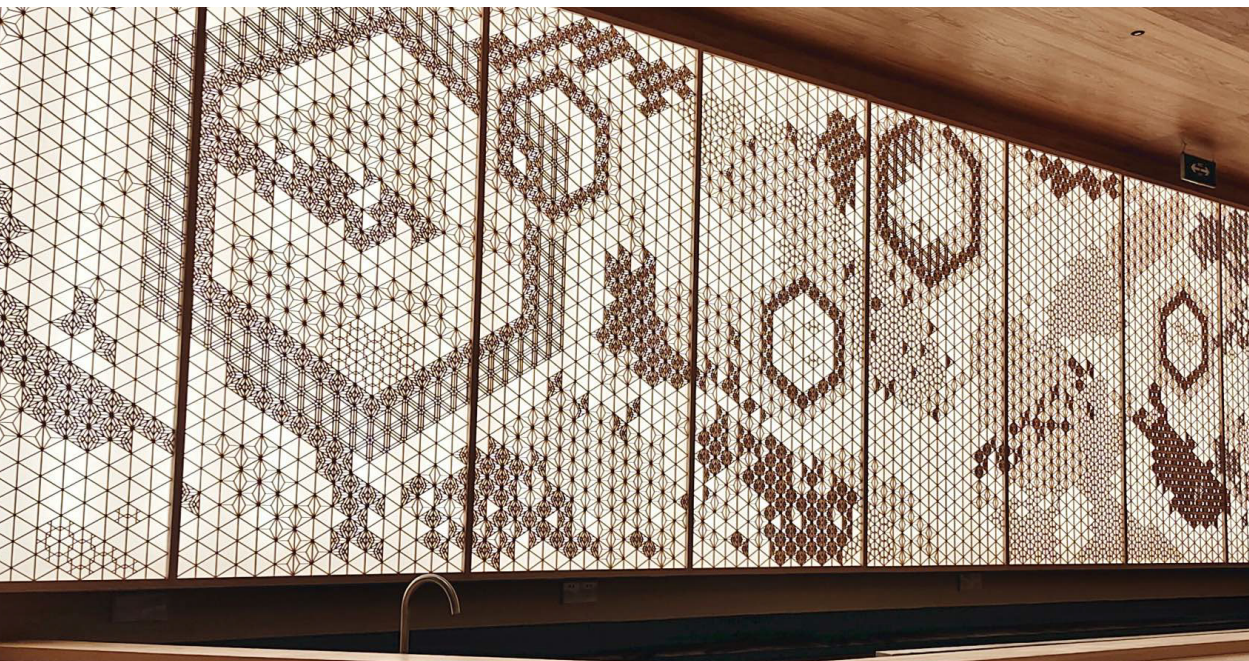
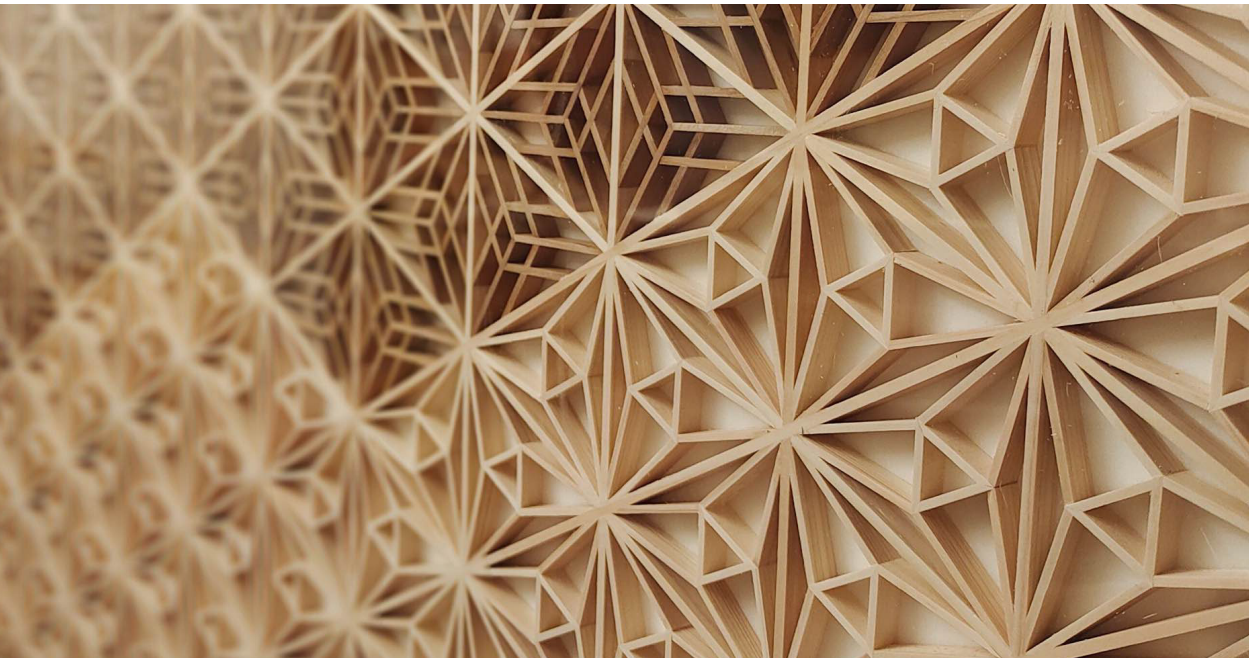


HAGiHARA

組子 組子工

KUMIKO Product Catalog



光と影が織りなす柔らかな表情。
組子細工は空間を区切るだけでなく、
心を和ませる演出をもたらしします。
和の趣を表現しながらモダンなインテリアにも
調和するデザインは、レストランや旅館、住宅など
幅広い用途に最適です。
本カタログを通じて空間づくりの新たな可能性を
ご覧ください。





#1002

せんほんごうし

千本格子

格子が無数に連なる様から、
未来へ続く限りない繁栄と末広がりを表す吉祥柄。

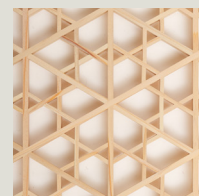
【参考売価（税別）】

柄間隔 50mm : ￥70,000- /㎡

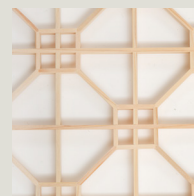
※輸送費は別途見積もりとなります

材 質：桧（日本産）
サイズ：最大幅／縦横 2m、最小幅／縦横 15cm
備 考：枠幅 15 ～ 25mm (25mm枠は価格 / ㎡から 5% アップ)

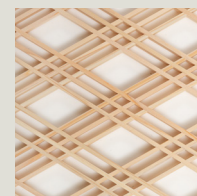
Line up



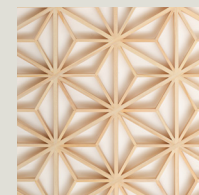
5008/ 雪割草
> P.09



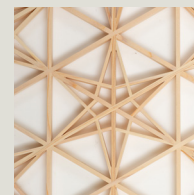
3006/ 宵待月
> P.07



1018/ 三重菱
> P.04



5009/ 麻の葉
> P.10



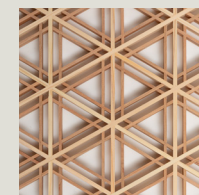
4011/ 竜胆
> P.07



1019/ 縄格子
> P.05



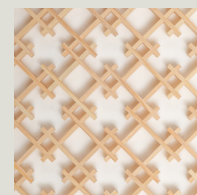
1002/ 千本格子
> P.02



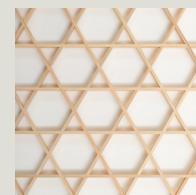
5010/ 胡麻目
> P.10



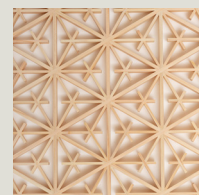
4013/ 松葉
> P.08



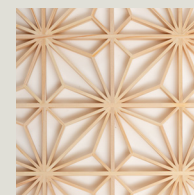
2001/ つの格子
> P.05



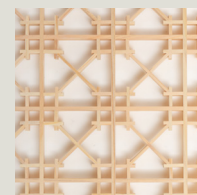
1014/ 籠目
> P.03



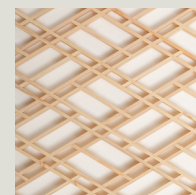
5012/ つの麻の葉
> P.11



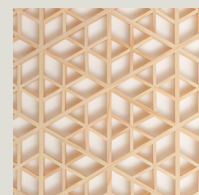
5003/ 角麻の葉
> P.08



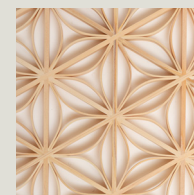
3004/ 蜀江
> P.06



1015/ 大正格子
> P.03



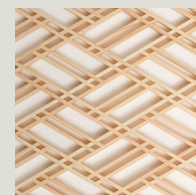
6016/ 帯つなぎ
> P.11



5007/ 七宝亀甲
> P.09



3005/ 帯つなぎ
> P.06



1017/ 割菱
> P.04



#1015

たいしょうごうし

大正格子

大正時代に流行した、和と洋が調和するモダンな格子柄。
伝統美と新しい感性が融合し、時代を超えて愛されるデザイン。

【参考売価（税別）】

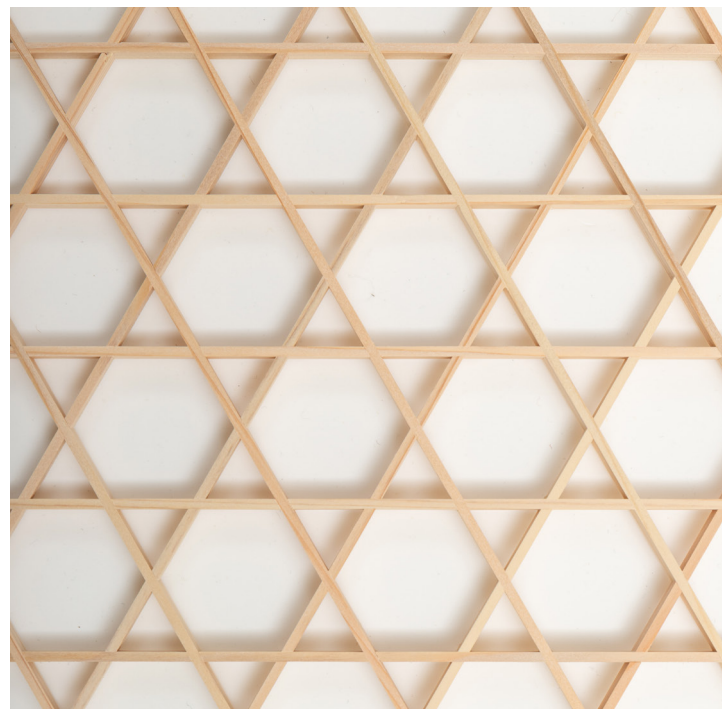
柄間隔 50mm : ￥108,000- /㎡

柄間隔 75mm : ￥82,000- /㎡

柄間隔 90mm : ￥64,000- /㎡

※輸送費は別途見積もりとなります

材 質：桧（日本産）
サイズ：最大幅／縦横 2m、最小幅／縦横 15cm
備 考：桧幅 15～25mm（25mm桧は価格／㎡から 5%アップ）



#1014

かごめ

籠 目

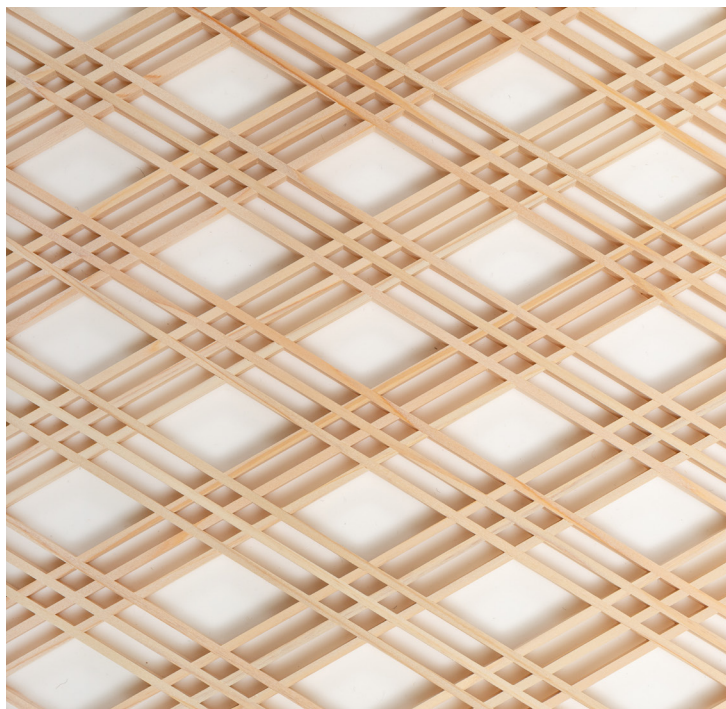
強い魔除けの力を持つとされる柄。
同時に、豊かな人の縁や信頼関係の象徴とも。

【参考売価（税別）】

柄間隔 50mm : ￥84,000- /㎡

※輸送費は別途見積もりとなります

材 質：桧（日本産）
サイズ：最大幅／縦横 2m、最小幅／縦横 15cm
備 考：桧幅 15～25mm（25mm桧は価格／㎡から 5%アップ）



#1018

さんじゅうびし

三重菱

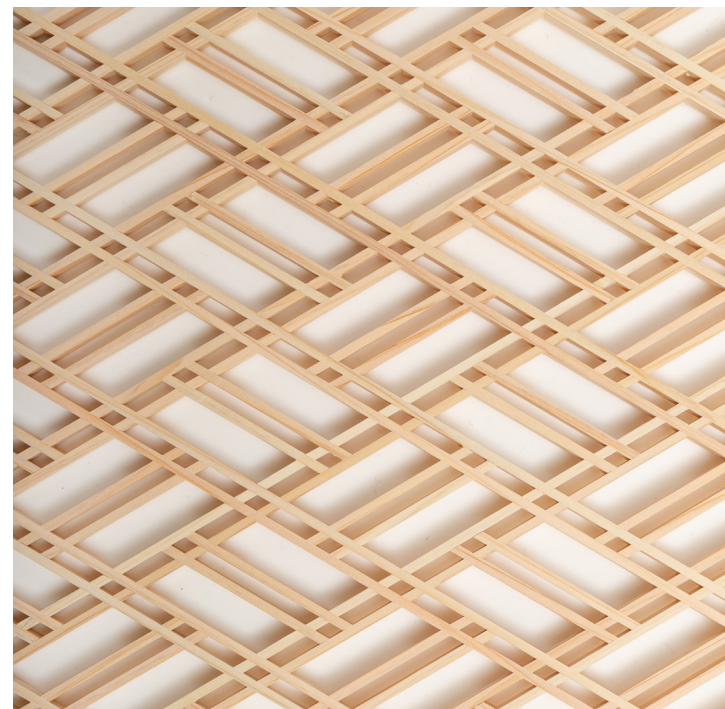
菱形を三重に重ねることで力強さを増した柄。
三は縁起の良い数とされ、安定と調和、発展を象徴します。

【参考売価（税別）】

柄間隔 50mm	：	¥ 108,000-	/m ²
柄間隔 75mm	：	¥ 82,000-	/m ²
柄間隔 90mm	：	¥ 64,000-	/m ²

※輸送費は別途見積もりとなります

材 質：桧（日本産）
サイズ：最大幅／縦横 2m、最小幅／縦横 15cm
備 考：桧幅 15 ～ 25mm (25mm 桧は価格 / m² から 5% アップ)



#1017

わりびし

割 菱

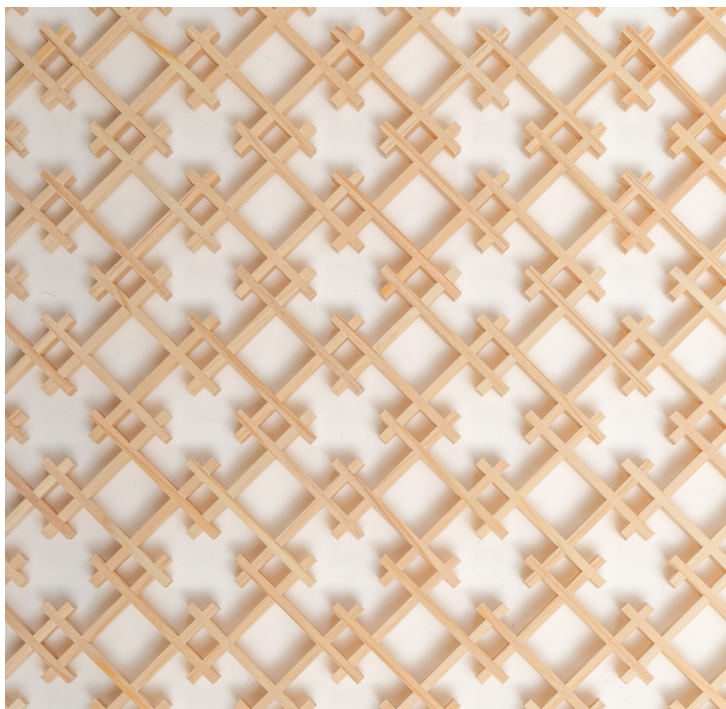
菱は生命力が強く、子孫繁栄や長寿の象徴。
堅固な形からは安定感と力強さが感じられます。

【参考売価（税別）】

柄間隔 50mm	：	¥ 108,000-	/m ²
柄間隔 75mm	：	¥ 82,000-	/m ²
柄間隔 90mm	：	¥ 64,000-	/m ²

※輸送費は別途見積もりとなります

材 質：桧（日本産）
サイズ：最大幅／縦横 2m、最小幅／縦横 15cm
備 考：桧幅 15 ～ 25mm (25mm 桧は価格 / m² から 5% アップ)



#2001

ごうし
つの格子

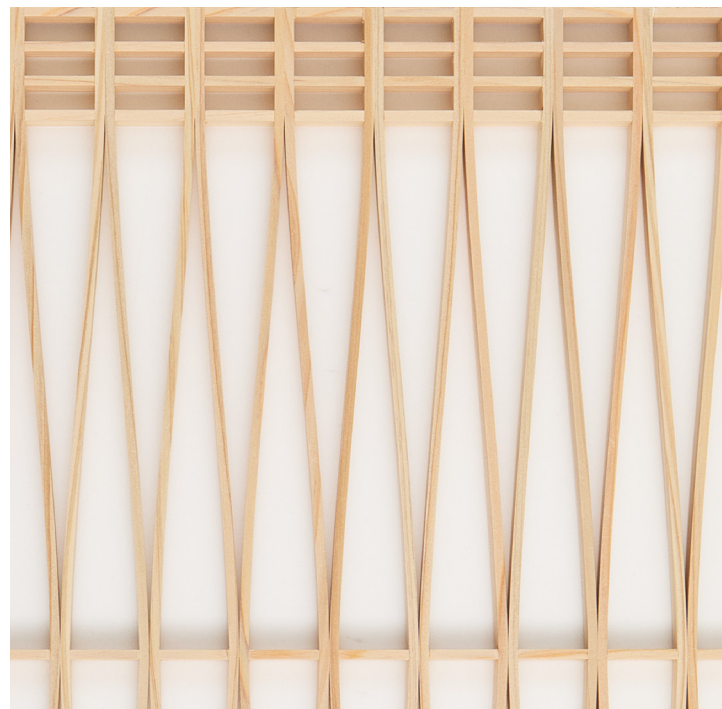
角の鋭さが邪気を払うとされ、魔除けの意味を持ちます。
安定と安心を守りつつ、未来への前進を促します。

【参考売価（税別）】

柄間隔 50mm : ￥150,000- /m²

※輸送費は別途見積もりとなります

材 質：桧（日本産）
サイズ：最大幅／縦横 2m、最小幅／縦横 15cm
備 考：桧幅 15～25mm (25mm 桧は価格 / m² から 5% アップ)



#1019

なわごうし
縄格子

縄が交差するように組まれた格子は、強固な結びを象徴。
絆や信頼を育み、繁栄や平和を願う文様です。

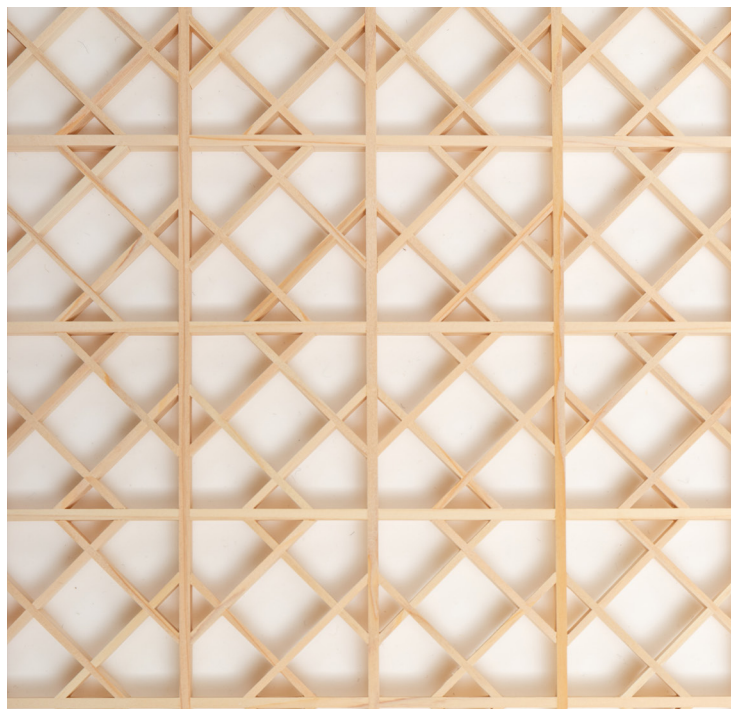
【参考売価（税別）】

柄間隔 50mm : ￥108,000- /m²

柄間隔 90mm : ￥64,000- /m²

※輸送費は別途見積もりとなります

材 質：桧（日本産）
サイズ：最大幅／縦横 2m、最小幅／縦横 15cm
備 考：桧幅 15～25mm (25mm 桧は価格 / m² から 5% アップ)



3005

ます
枺つなぎ

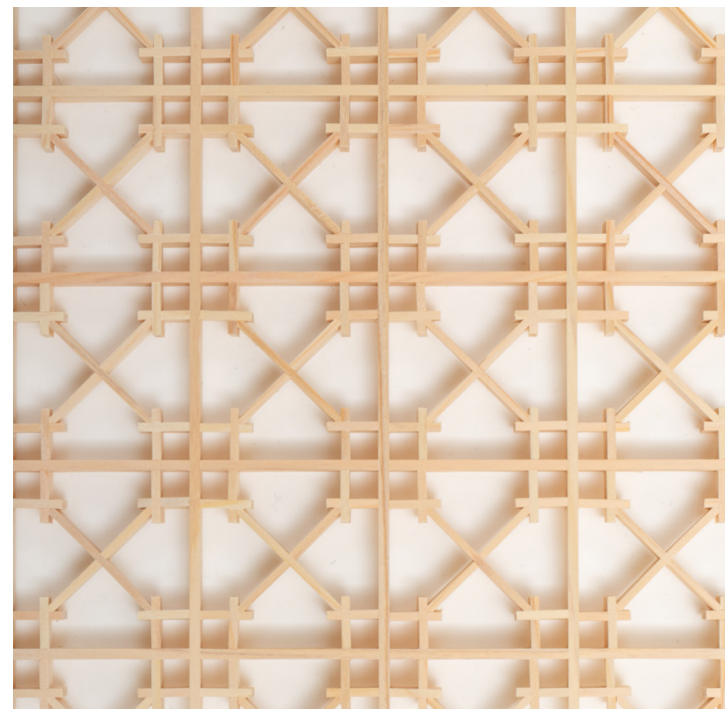
枺形を連続させた模様で「ますます」の語呂から繁栄を願う縁起柄。
永続的な発展と幸福を祈る意匠として広く用いられています。

【参考売価（税別）】

柄間隔 50mm	：	¥ 176,000-	/㎡
柄間隔 75mm	：	¥ 120,000-	/㎡
柄間隔 90mm	：	¥ 100,000-	/㎡

※輸送費は別途見積もりとなります

材 質：桧（日本産）
サイズ：最大幅／縦横 2m、最小幅／縦横 15cm
備 考：桺幅 15 ～ 25mm (25mm桺は価格／㎡から 5%アップ)



3004

しょっこう
蜀 江

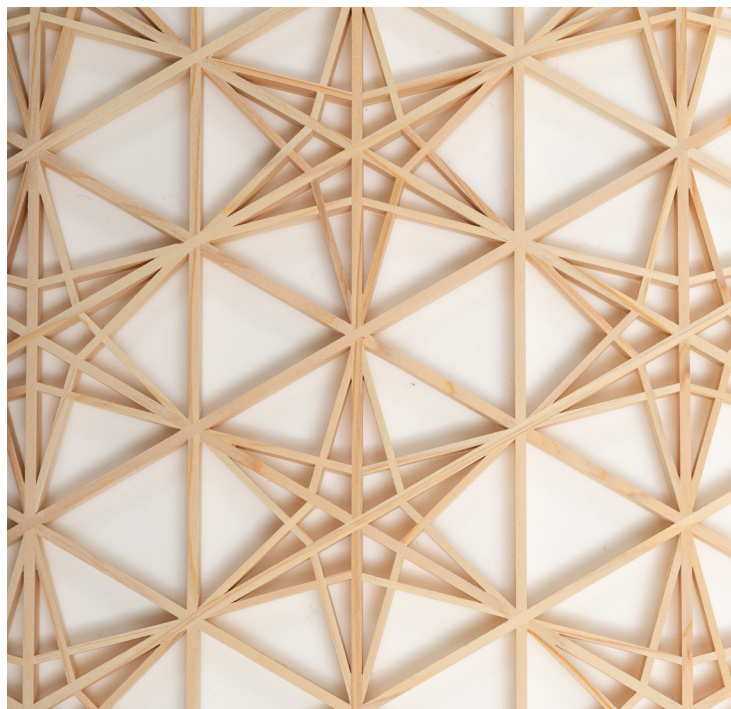
中国の蜀江錦（しょっこうきん）に由来する高貴な柄。
豊かさと幸運を呼び込む力を持つとされる吉祥柄です。

【参考売価（税別）】

柄間隔 50mm	：	¥ 176,000-	/㎡
柄間隔 75mm	：	¥ 120,000-	/㎡
柄間隔 90mm	：	¥ 100,000-	/㎡

※輸送費は別途見積もりとなります

材 質：桧（日本産）
サイズ：最大幅／縦横 2m、最小幅／縦横 15cm
備 考：桺幅 15 ～ 25mm (25mm桺は価格／㎡から 5%アップ)



4011

りんどう
竜胆

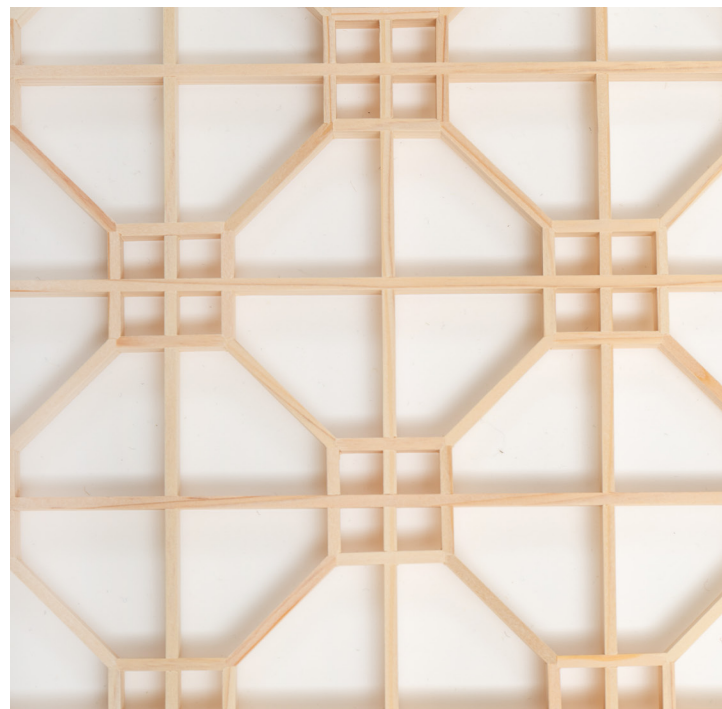
秋の花リンドウを象った柄。
紫色の花にちなみ、高貴さや誠実を象徴します。

【参考売価（税別）】

柄間隔 50mm	：	¥ 190,000-	/m ²
柄間隔 75mm	：	¥ 154,000-	/m ²
柄間隔 90mm	：	¥ 126,000-	/m ²

※輸送費は別途見積もりとなります

材 質：桧（日本産）
サイズ：最大幅／縦横 2m、最小幅／縦横 15cm
備 考：桧幅 15 ～ 25mm (25mm 桧は価格 / m² から 5% アップ)



3006

よいまちづき
宵待月

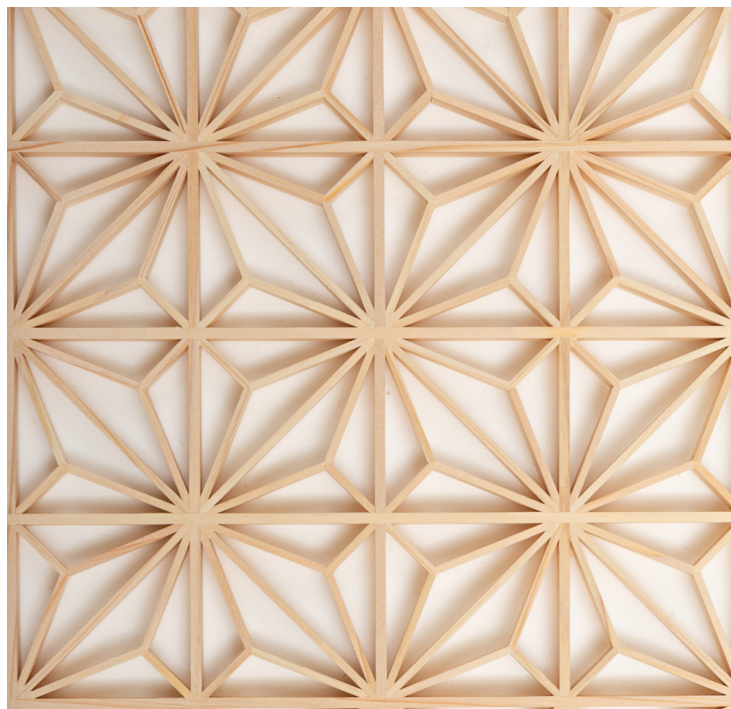
昇りゆく月を待つ情景を文様にした雅やかな柄。
月は希望や願いの成就を象徴し、静かな期待や夢を表します。

【参考売価（税別）】

柄間隔 50mm	：	¥ 120,000-	/m ²
柄間隔 75mm	：	¥ 84,000-	/m ²
柄間隔 90mm	：	¥ 66,000-	/m ²

※輸送費は別途見積もりとなります

材 質：桧（日本産）
サイズ：最大幅／縦横 2m、最小幅／縦横 15cm
備 考：桧幅 15 ～ 25mm (25mm 桧は価格 / m² から 5% アップ)



#5003

かくあさは
角麻の葉

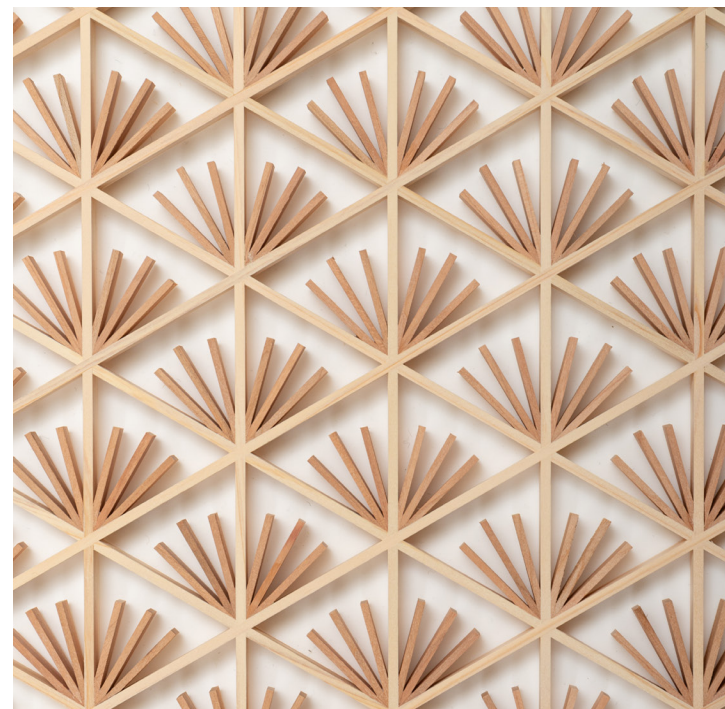
麻は成長が早く、子供の健やかな成長を願う吉祥柄。
角を強調することで、邪気を払う魔除けの意味も併せ持ちます。

【参考売価（税別）】

柄間隔 50mm	：	¥ 190,000-	/㎡
柄間隔 75mm	：	¥ 154,000-	/㎡
柄間隔 90mm	：	¥ 126,000-	/㎡

※輸送費は別途見積もりとなります

材 質：桧（日本産）
サイズ：最大幅／縦横 2m、最小幅／縦横 15cm
備 考：桢幅 15～25mm（25mm桢は価格／㎡から 5%アップ）



#4013

まつの葉
松 葉

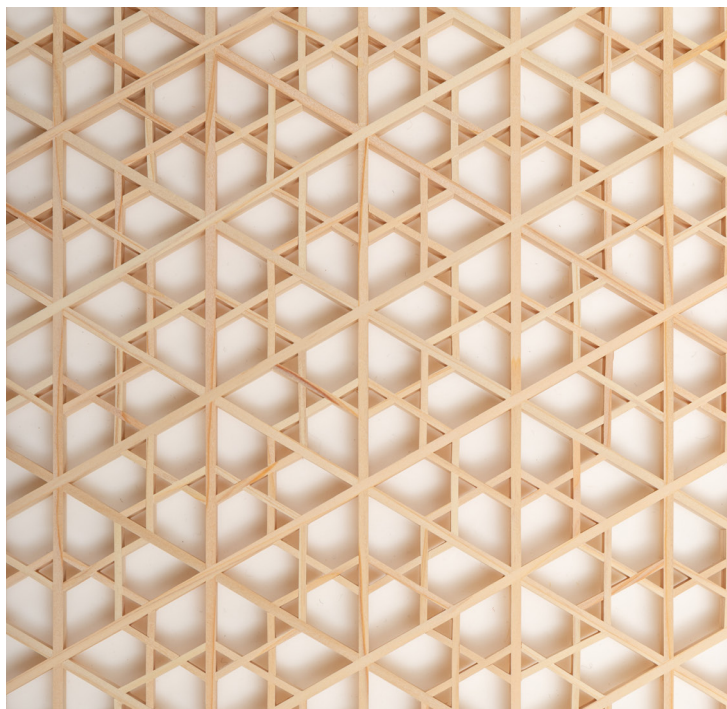
松は厳しい環境にも耐える力強さを持ちます。
末永い健康と繁栄を願い家族の安泰を守るという意味があります。

【参考売価（税別）】

柄間隔 50mm	：	¥ 190,000-	/㎡
柄間隔 75mm	：	¥ 154,000-	/㎡
柄間隔 90mm	：	¥ 126,000-	/㎡

※輸送費は別途見積もりとなります

材 質：桧（日本産）、チェリー（米国産）
サイズ：最大幅／縦横 2m、最小幅／縦横 15cm
備 考：桢幅 15～25mm（25mm桢は価格／㎡から 5%アップ）



5008

ゆきわりそう

雪割草

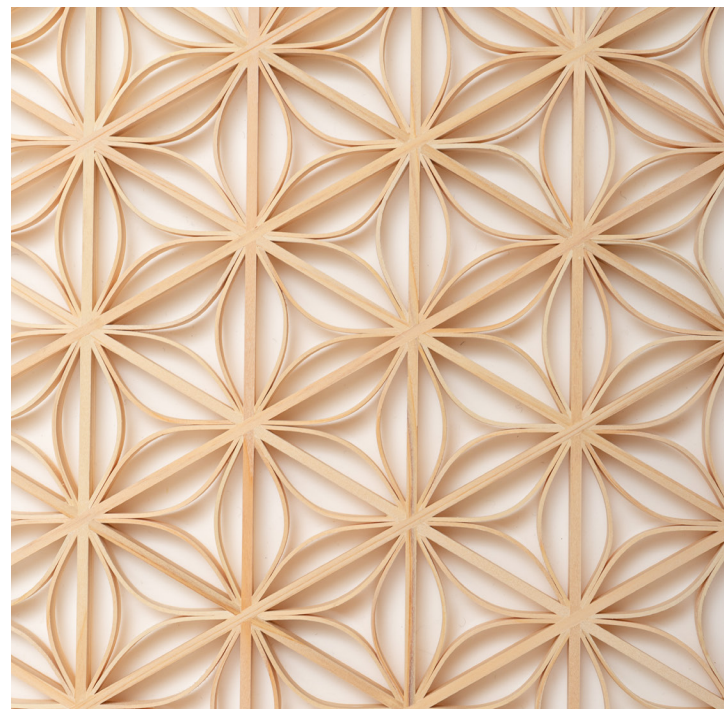
雪を割って咲く早春の花を表した柄。
新しい始まりと前向きな未来を祈る意味を持ちます。

【参考売価（税別）】

柄間隔 50mm	：	¥ 190,000-	/㎡
柄間隔 75mm	：	¥ 154,000-	/㎡
柄間隔 90mm	：	¥ 126,000-	/㎡

※輸送費は別途見積もりとなります

材 質：桧（日本産）
サイズ：最大幅／縦横 2m、最小幅／縦横 15cm
備 考：枠幅 15 ～ 25mm (25mm 枠は価格 / ㎡ から 5% アップ)



5007

しっぽうきっこう

七宝亀甲

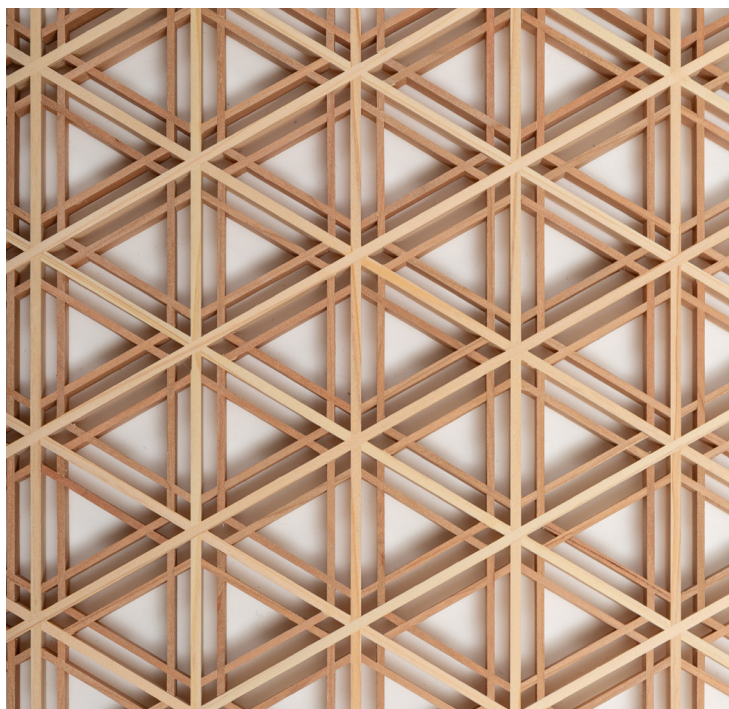
円満を表す七宝文様と長寿を象徴する亀甲を組み合わせた吉祥柄。
家庭円満や繁栄を願う意味を持ちます。

【参考売価（税別）】

柄間隔 50mm	：	¥ 190,000-	/㎡
柄間隔 75mm	：	¥ 154,000-	/㎡
柄間隔 90mm	：	¥ 126,000-	/㎡

※輸送費は別途見積もりとなります

材 質：桧（日本産）
サイズ：最大幅／縦横 2m、最小幅／縦横 15cm
備 考：枠幅 15 ～ 25mm (25mm 枠は価格 / ㎡ から 5% アップ)



#5010

ごまめ

胡麻目

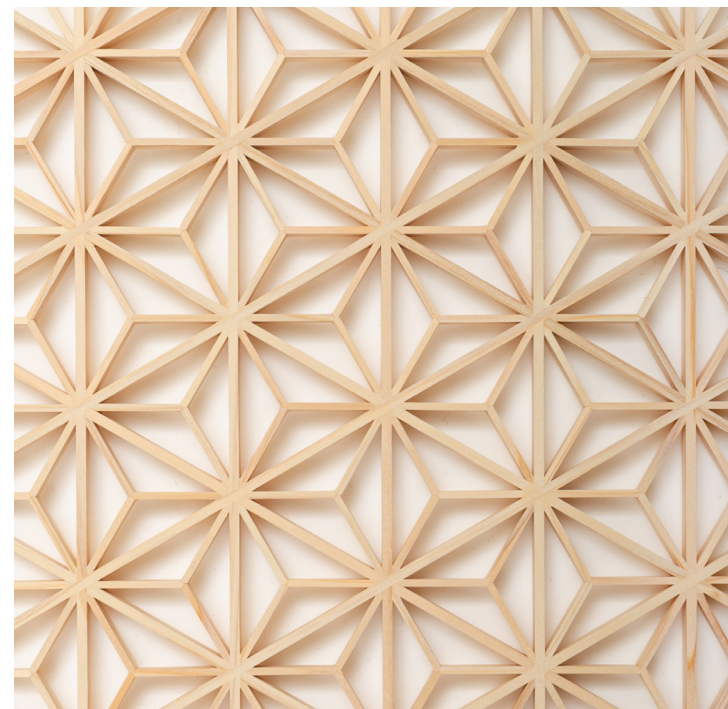
胡麻の粒を思わせる細やかな柄。
実りや豊かさを連想させ、繁栄や平和を願う意味を持ちます。

【参考売価（税別）】

柄間隔 50mm	：	¥ 190,000-	/㎡
柄間隔 75mm	：	¥ 154,000-	/㎡
柄間隔 90mm	：	¥ 126,000-	/㎡

※輸送費は別途見積もりとなります

材 質：桧（日本産）、チェリー（米国産）
サイズ：最大幅／縦横 2m、最小幅／縦横 15cm
備 考：枠幅 15 ～ 25mm (25mm 枠は価格 / ㎡ から 5% アップ)



#5009

あさは

麻の葉

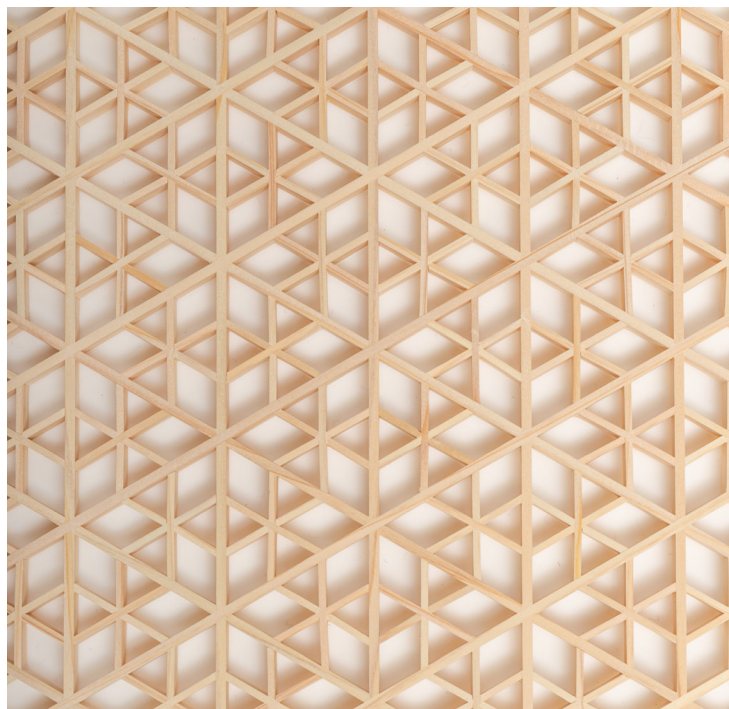
子供の健やかな成長を願う代表的な吉祥柄。
未来を力強く切り開く象徴とされます。

【参考売価（税別）】

柄間隔 50mm	：	¥ 190,000-	/㎡
柄間隔 75mm	：	¥ 154,000-	/㎡
柄間隔 90mm	：	¥ 126,000-	/㎡

※輸送費は別途見積もりとなります

材 質：桧（日本産）
サイズ：最大幅／縦横 2m、最小幅／縦横 15cm
備 考：枠幅 15 ～ 25mm (25mm 枠は価格 / ㎡ から 5% アップ)



#6016

みかど

帝つなぎ

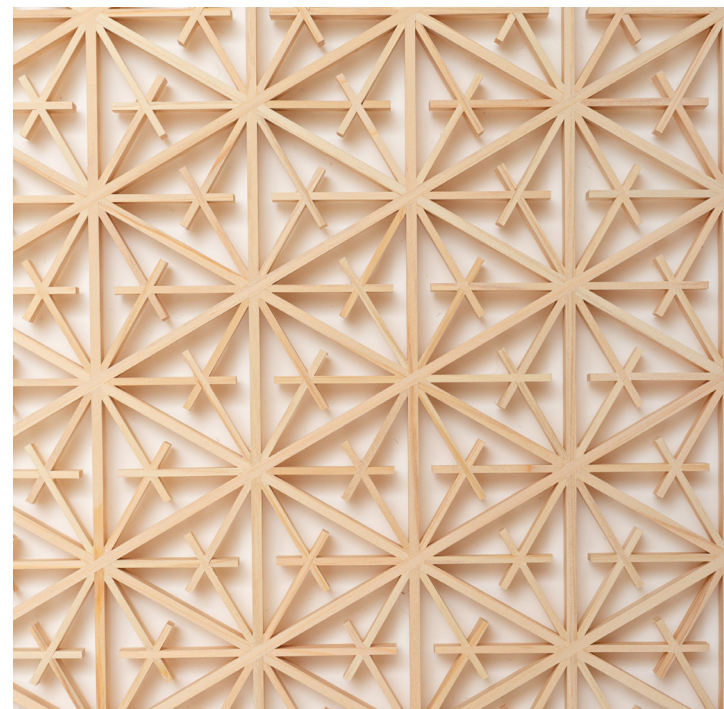
帝の名を冠する格式高い連続柄。
高貴さや権威を象徴し、繁栄と発展を祈る意味を持ちます。

【参考売価（税別）】

柄間隔 50mm	：	¥ 220,000-	/㎡
柄間隔 75mm	：	¥ 154,000-	/㎡
柄間隔 90mm	：	¥ 126,000-	/㎡

※輸送費は別途見積もりとなります

材 質：桧（日本産）
サイズ：最大幅／縦横 2m、最小幅／縦横 15cm
備 考：枠幅 15～25mm（25mm枠は価格／㎡から 5%アップ）



#5012

あさは

つの麻の葉

麻の葉に角の力強さを加えた柄。
力強く前進し、困難を乗り越える象徴として吉祥とされます。

【参考売価（税別）】

柄間隔 50mm	：	¥ 190,000-	/㎡
----------	---	------------	----

※輸送費は別途見積もりとなります

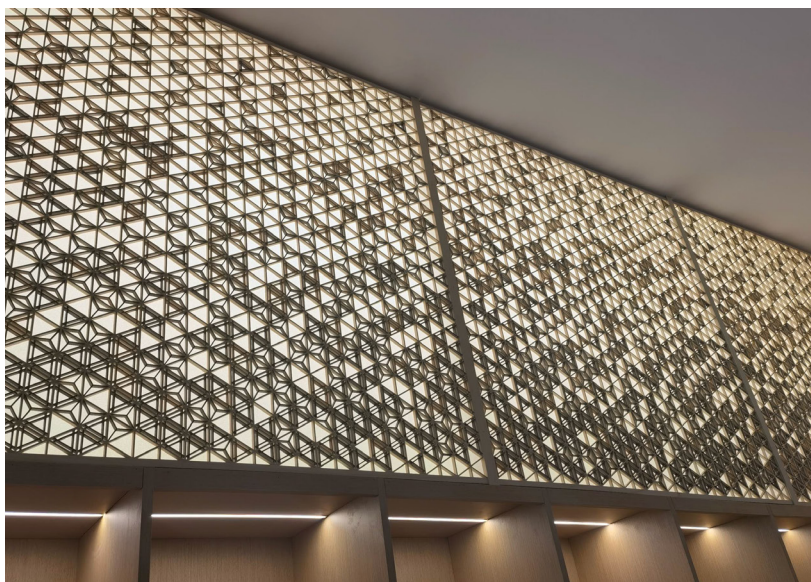
材 質：桧（日本産）
サイズ：最大幅／縦横 2m、最小幅／縦横 15cm
備 考：枠幅 15～25mm（25mm枠は価格／㎡から 5%アップ）



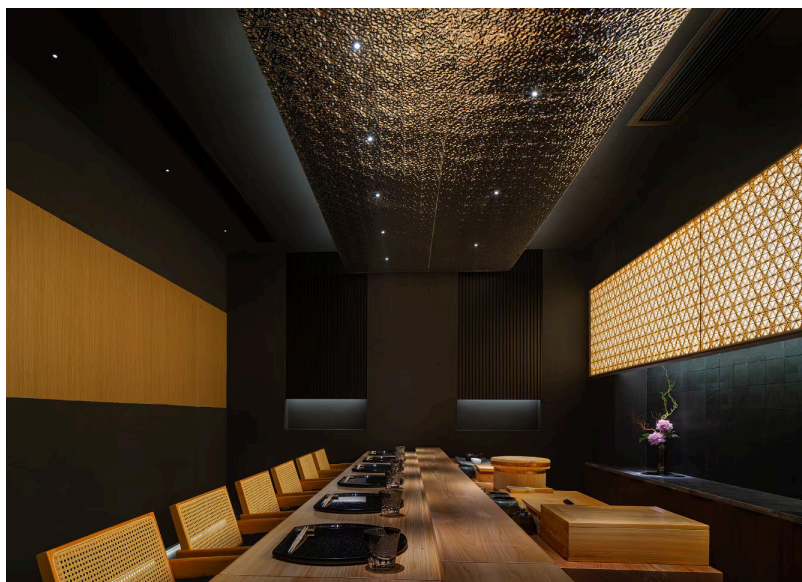
▲ホテルフロント



▲店内装飾



▲壁面照明カバー



▲店内装飾



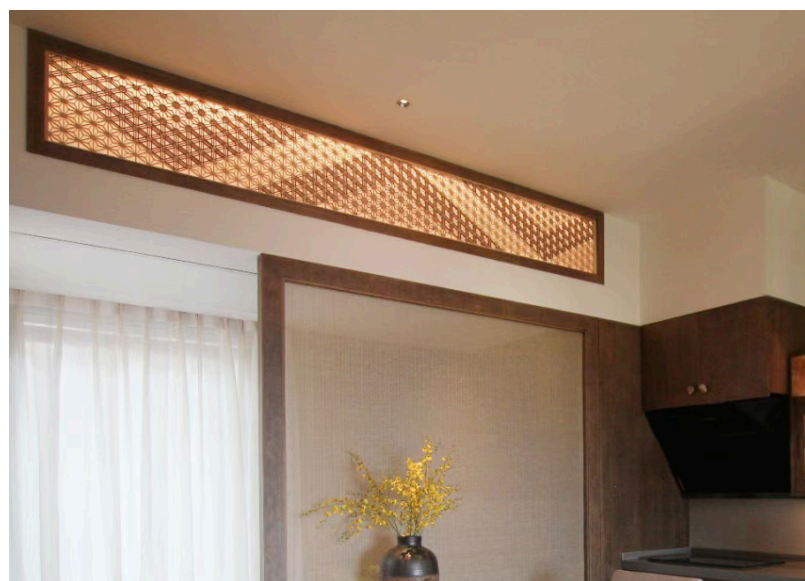
▲通路灯



▲通路灯



▲襖



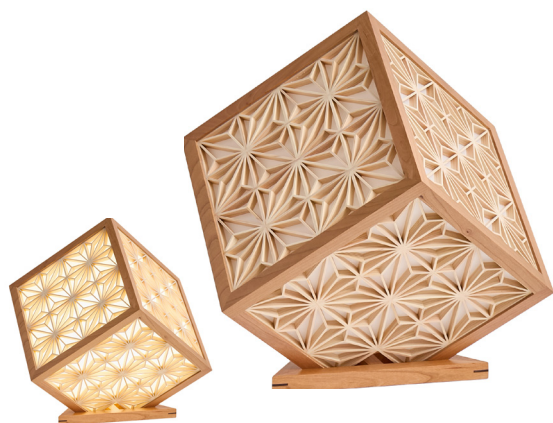
▲住宅の欄間



照明

組子照明が生み出す光と影のデザインは、空間を洗練された印象に変えます。レストラン、ホテル、ラウンジなど、多様なシーンに調和しながら印象的な雰囲気 연출 します。特別な体験を求める場にふさわしい照明です。

001C



▲点灯時

参考売価 (税別): ¥ 59,000-

材 質: 梓部 / チェリー (米国産)
組子部 / 桧 (日本産)
サ イ ズ: 23cm 角
入 数: 1 個 × 4
備 考: コンセント・ランプ付
完成品

001K



▲点灯時

参考売価 (税別): ¥ 59,000-

材 質: 梓部 / 黒胡桃 (米国・カナダ産)
組子部 / 桧 (日本産)
サ イ ズ: 23cm 角
入 数: 1 個 × 4
備 考: コンセント・ランプ付
完成品

001H



▲点灯時

参考売価 (税別): ¥ 59,000-

材 質: 桧 (日本産)
サ イ ズ: 23cm 角
入 数: 1 個 × 4
備 考: コンセント・ランプ付
完成品

柔らかな光が非日常の雰囲気を生み出す
組子細工をあしらったランプシェード。

003H

点灯時



参考売価 (税別): ¥ 15,000-

材 質: 桧 (日本産)
サ イ ズ: 15.3cm 角 × 31cm
入 数: 1 個 × 4
備 考: コンセント・ランプ付
完成品

003K

点灯時



参考売価 (税別): ¥ 15,000-

材 質: 桹部 / 黒胡桃 (米国・カナダ産)
組子部 / 桧 (日本産)
サ イ ズ: 15.3cm 角 × 31cm
入 数: 1 個 × 4
備 考: コンセント・ランプ付
完成品

二 段 行 燈

枕元や卓上でも使いやすいサイズ of 行燈。
優しいあかりが心地よい雰囲気演出します。

002H

点灯時



参考売価 (税別): ¥ 20,000-

材 質: 桧 (日本産)
サ イ ズ: 15.3cm 角 × 40cm
入 数: 1 個 × 4
備 考: コンセント・ランプ付
完成品

002K

点灯時



参考売価 (税別): ¥ 20,000-

材 質: 桹部 / 黒胡桃 (米国・カナダ産)
組子部 / 桧 (日本産)
サ イ ズ: 15.3cm 角 × 40cm
入 数: 1 個 × 4
備 考: コンセント・ランプ付
完成品

三 段 行 燈

お部屋の間接照明はもちろん、玄関や
エントランスにお出迎えのあかりとして。

005H

点灯時



参考売価 (税別): ¥ 59,000-

材 質: 桧 (日本産)
サ イ ズ: 15cm×10cm×33.5cm
入 数: 1 個 ×2
備 考: コンセント・ランプ付
完成品

005K

点灯時



参考売価 (税別): ¥ 59,000-

材 質: 桧部 / 黒胡桃 (米国・カナダ産)
組子部 / 桧 (日本産)
サ イ ズ: 15cm×10cm×33.5cm
入 数: 1 個 ×2
備 考: コンセント・ランプ付
完成品

三組手行燈

一箇所に三本の材を組む手法で作られた行燈で、重厚感のあるデザインが特徴的。置くだけでお部屋の雰囲気が変わる照明です。

004H

点灯時



参考売価 (税別): ¥ 69,000-

材 質: 桧 (日本産)
サ イ ズ: 18.5cm 角 ×64.5cm
入 数: 1 個 ×2
備 考: コンセント・ランプ付
完成品

004K

点灯時



参考売価 (税別): ¥ 69,000-

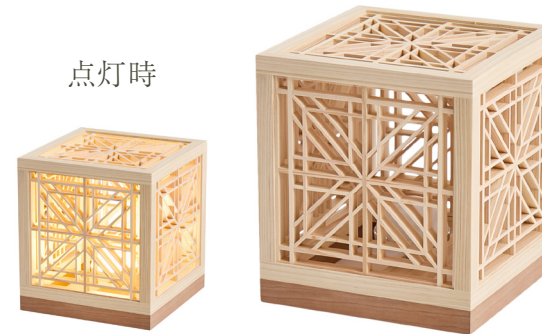
材 質: 桧部 / 黒胡桃 (米国・カナダ産)
組子部 / 桧 (日本産)
サ イ ズ: 18.5cm 角 ×64.5cm
入 数: 1 個 ×2
備 考: コンセント・ランプ付
完成品

千本行燈

廊下の誘導灯として用いられやすい千本行燈。床の間での空間演出としても魅力を発揮します。

006H

点灯時



参考売価 (税別): ¥ 16,000-

材	質: 桧 (日本産)
サ	ズ: 14.5cm 角 × 16cm
イ	数: 1 個 × 6
入	考: コンセント・ランプ付
備	完成品

小

夜

燈

006K

参考売価 (税別): ¥ 16,000-

材	質: 桹部 / 黒胡桃 (米国・カナダ産)
	組子部 / 桧 (日本産)
サ	ズ: 14.5cm 角 × 16cm
イ	数: 1 個 × 6
入	考: コンセント・ランプ付
備	完成品

組子の模様が壁や天井に広がり、空の静かな華や天井にもたらし照明。ナイツのライトやアクセント照明として。おすすです。